

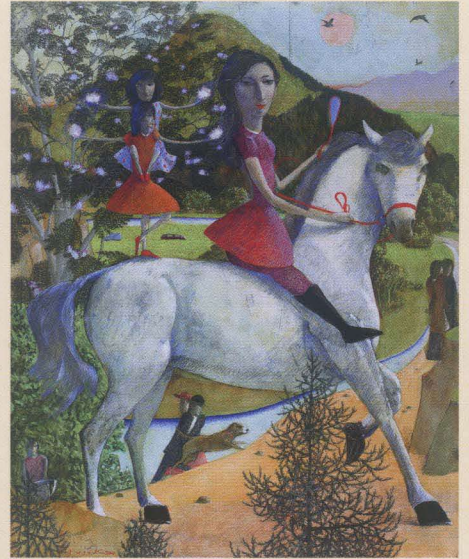
小林裕児が描く絵画には、よく森や田園の風景の中に不思議な人物や動物が登場します。舞台を見ているようなひとつひとつのその場面は、そのまわりにある壮大な物語を想像させ、さらに次へと続く空想が広がっていきます。自由な表現でいつもワクワクする「小林裕児の世界」をお楽しみください。千支ドローイング「丑」も併せてご紹介いたします。



「柔らかな夜に」 40.6×42.9×6.2cm
古いエチオピアのトレイ/テンペラ、油彩



「梟といる」 SM パネル/テンペラ、油彩



「風韻一合歡の花咲くところ」 F30 パネル/テンペラ、油彩



「ある日、午前8時頃森へ」 98.5×131cm マンベツ族のタバ



「ある気配」 F0 パネル/テンペラ、油彩



「猫言葉」 F8 パネル/テンペラ、油彩



「はくちょう路」 S20 パネル/テンペラ、油彩

小林裕児 Profile

- 1974年 東京藝術大学大学院修了
- 1994年 HOPPER HOUSE (アメリカ) 個展
- 1996年 第39回安井賞受賞
- 2007年 2012、2015、2017、2019年 北京ビエンナーレ
- 2014年 ポーランド国立Lodz美術大学個展
- 2015年 ピョンチャンビエンナーレ、多摩美術大学教授退任展
- 2017年 蔵と現代美術展 (株)ヤマトギャラリーホール個展
- 2019年 渋川市美術館個展
- 1999年からはライブペインティングを中心に様々な音楽家、舞踏家、演劇人とのコラボレーションを展開中
- 一般社団法人春陽会会員、日本美術家連盟委員

展示作品は、インターネットでご紹介します。
気軽にお問い合わせください。



公式サイト



丸井 山の上ギャラリー

丸井 山の上ギャラリーは、
古い商家を移築した建物でゆったりと落ち着きのあるギャラリーです。

横浜市戸塚区小雀町 644-2 tel. 045-852-8855

www.kokonotuido.com

| 2020 | | | | | | | 2021 | | | | | | |
|------|---|----|----|----|----|----|------|---|----|----|----|----|----|
| 日 | 月 | 火 | 水 | 木 | 金 | 土 | 日 | 月 | 火 | 水 | 木 | 金 | 土 |
| | | | | | | | | | | | | | |
| | | | | | | 12 | | | 休 | 休 | 5 | 6 | 7 |
| | | | | | | | | | 10 | 11 | 休 | 13 | 14 |
| | | | | | | | | | 17 | 休 | 19 | 20 | 21 |
| | | | | | | | | | 24 | | | 22 | 23 |
| 13 | 休 | 15 | 16 | 17 | 18 | 19 | | | | | | | |
| 20 | 休 | 22 | 23 | 24 | 25 | 休 | | | | | | | |
| 休 | 休 | 休 | 休 | 休 | 休 | | | | | | | | |

開館日カレンダー