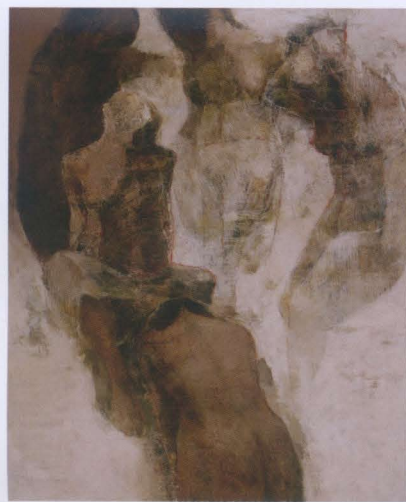


# シルクロード 遙かなる時空の中で



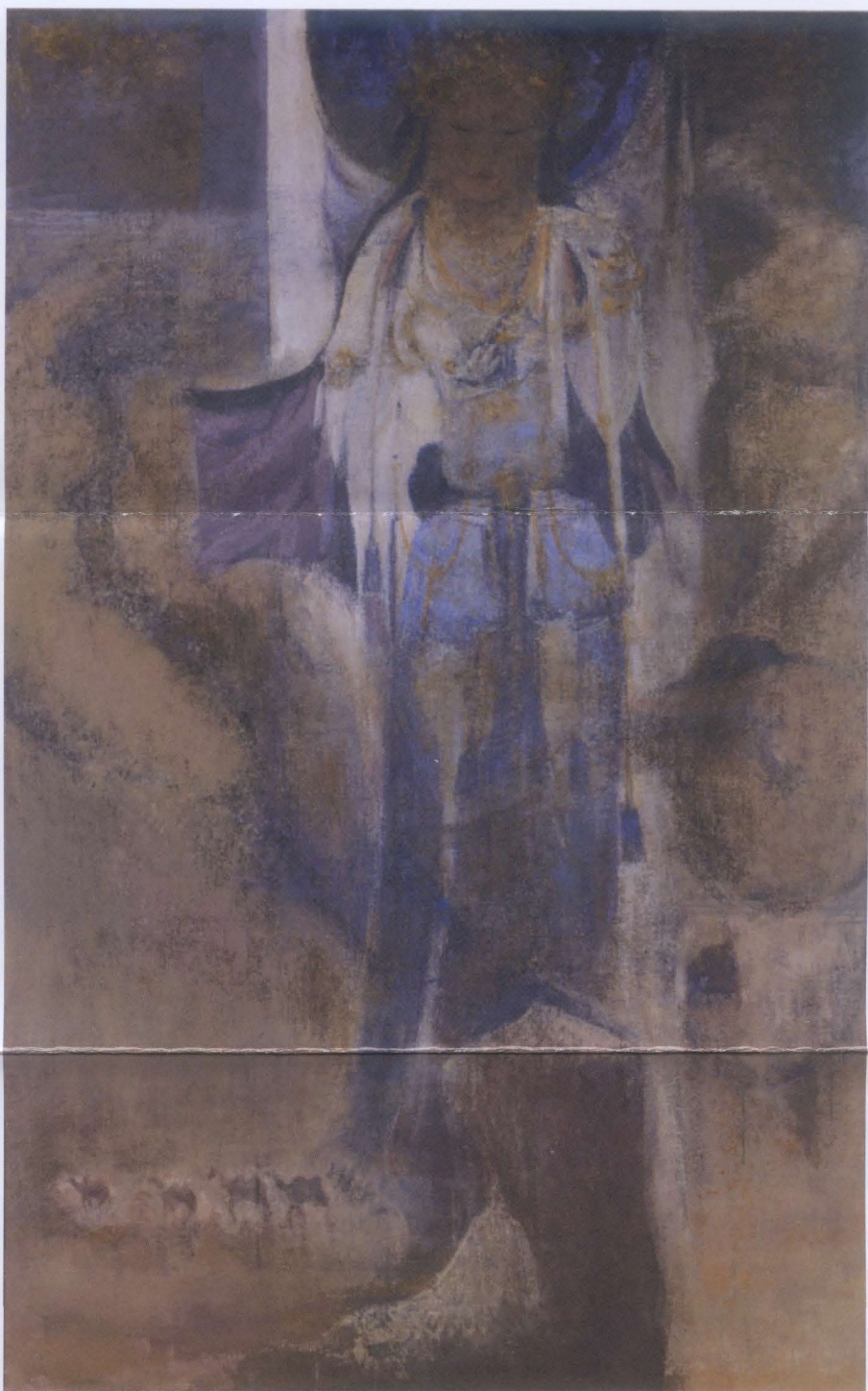
「記憶の風化」



「群像—遙かなる時空の中で」



「時空の流れ'94R」



「鳴沙 [INORI]」 M150 アクリル

## 黒田邦裕・展 人物から人仏像への旅

2019年1月5日(土)～2月10日(日)



### 成田ユニバーサル美術館

〒286-0025  
千葉県成田市東町 779-3  
TEL 0476-85-6655

入館料：無料  
開館時間：10:00～16:00  
休館日：月曜日・火曜日  
駐車場：あり

【交通】  
●緑ルート  
成田駅(JR)より徒歩10分。  
駅(東口)より成田市役所方面へ坂を下ってR51号線  
を左へ。  
イオンタウン前の成田山入り口から新参道を上  
がってすぐ右側の3階建ビルです。

主催 (株)三愛アート工房 代表 橋本 勇  
ソーシャル・クリエイター 清水 まり子

