

# 大嶺 政寛 展

情熱の赤瓦 沖縄の原風景を求めて

His Passion for Red Roof Tiles and his Quest for Okinawan Scenery

沖縄瓦の赤い屋根、真紅に花咲かせた梯梧、鮮やかな芭蕉の葉など、沖縄の風景を描き続けた大嶺政寛は、庶民から親しまれ、沖縄を代表する画家の一人です。戦前から教職の傍ら画業に励みましたが、教え子であった「ひめゆり部隊」を戦争で亡くし、戦後は画家として生きました。そのような大嶺がとらえた戦前・戦後の沖縄風景画を一挙大公開します。

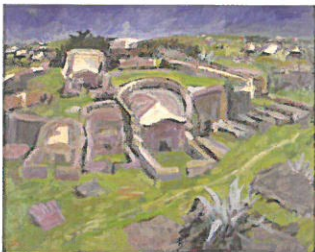
Okinawa's red-tiled roofs, Indian coral trees that bloom with crimson flowers. The vibrant leaves of the banana tree. These are just some of the scenes that Seikan Omine has depicted in his paintings. He is a famous Okinawan painter who is loved by the masses. He had painted pictures on the side while working as a professor since the prewar era, but after losing his students "the HIMEYURI Corps" in the war, he devoted his full attention to his art. This exhibit compiles and displays the Okinawan scenery paintings that Omine captured in his work from both the pre- and postwar eras.

## 第1章 一戦前の画業と人物像

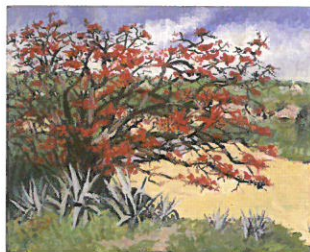
1910年(明治43年)、那覇市松下町で誕生。大嶺は教師の傍ら画業をつづけ、文展や春陽展で入選。その後沖縄戦を迎えます。第1章は生い立ちから教師までの流れと、戦前に描いた大嶺の作品を紹介します。

## 第2章 一戦後復興と混乱期の風景画 1945年～1960年

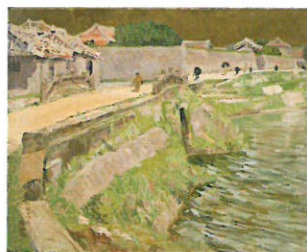
戦後の沖縄は文化や風景までもが焼き尽くされ、風景画家の大嶺にとっては絶望からの出発でした。そのような中、大嶺は、芸術文化の復興に向けて奔走しました。第2章では戦後の大嶺の奮闘の様子とその頃描いた風景画を紹介します。



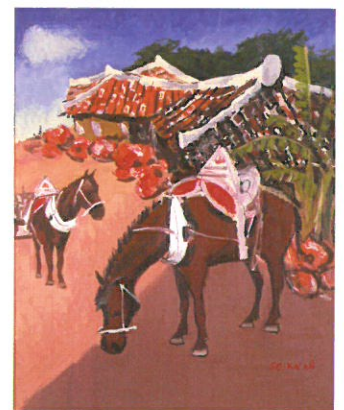
《与那国の墓地》1966



《デイゴのある風景》1960



《龍潭池畔》1943



《馬のいる風景》1950

### 1 講演会 『大嶺政寛の人物像』

場所: 県立博物館・美術館 講堂 [入場無料]  
日時: 11月28日(土) 14:00～15:00  
講師: 宮城篤正(元沖縄県立芸術大学学長)

### 2 シンポジウム 『風景画と沖縄』(仮称)

場所: 県立博物館・美術館 講堂 [入場無料]  
日時: 11月28日(土) 15:15～17:00

### 3 ギャラリートーク 『大嶺政寛の絵画』

場所: 美術館講座室・ギャラリー  
日時: 12月12日(土) 14:00～15:30  
稲嶺成祥(画家・琉球大学名誉教授)

### 4 キュレータートーク 担当学芸員

場所: 美術館講座室・ギャラリー  
日時: 12月5日(土) 14:00～15:30



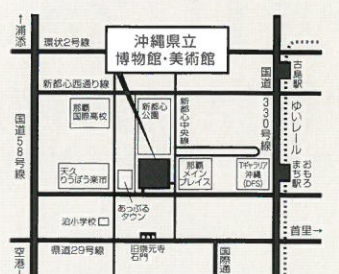
大嶺政寛と《八重山風景》

入館料

一般……………800(640)円  
大学生・高校生…500(400)円  
中学生・小学生…300(240)円

アクセス

バス 那覇空港発[99番線]おもろまち3丁目バス停留所下車 徒歩5分  
[120番線]上之屋バス停下車 徒歩10分  
・市内線[3・7・10番線]県立博物館前バス停下車  
[6番線]那覇メインプレイス東口バス停下車 徒歩5分  
・市外線[バイパス経由]おもろまち駅前バス停下車 徒歩10分  
[国道58号経由]上之屋バス停下車 徒歩10分  
[おもろまち行] おもろまち1丁目バス停下車 徒歩3分  
沖縄都市モノレール「ゆいレール」 おもろまち駅下車 徒歩10分



お問合せ 沖縄県立博物館・美術館 〒900-0006 沖縄県那覇市おもろまち3-1-1  
TEL:(098)941-8200 <http://www.museums.pref.okinawa.jp/art/topics/detail.jsp?id=1440>

