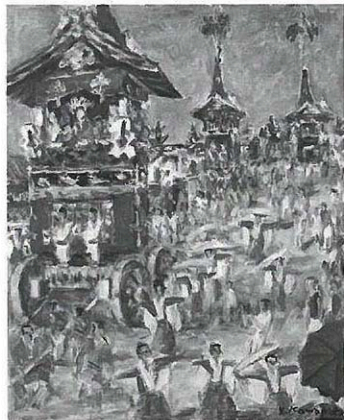


川端彌之助と春陽会の仲間たち

2015(平成27)年9月15日(火)～10月10日(土)

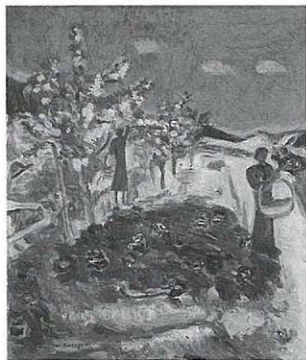
10:30AM—6:00PM (日曜・月曜休廊)



川端弥之助「祇園祭山鉦巡行の図」 制作年不詳

川端弥之助 かわばた・やのすけ

- 1893(明治26)年 京都市錦通柳馬場の乾物問屋に生まれる。
水彩画家、長谷川良雄は義理の兄(姉婿)。
1918(大正7)年 慶應義塾大学法学部を卒業。京都に戻る。
1919(大正8)年 洋画を志し関西美術院で澤部清五郎に師事する。
1922(大正11)年 渡仏。シャルル・ゲランに師事する。
1924(大正13)年 サロン・ド・トーンヌに入選する。
1925(大正14)年 帰国。第3回春陽会展に瀟吹作品3点を出品する。
1926(大正15)年 第4回春陽会展に瀟吹作品2点を出品する。
1932(昭和7)年 第10回春陽会展で春陽会賞を受賞する。
1939(昭和14)年 春陽会会員となる。
1956(昭和31)年 京都市立美術大学教授となる(1963年まで)。
1971(昭和46)年 嵯峨美術短期大学教授となる(1979年まで)。
1972(昭和47)年 第1回京都府美術工芸功労者の表彰を受ける。
1973(昭和48)年 京都市文化功労者の表彰を受ける。
1981(昭和56)年 没。享年88。



小林和作「春」 1940(昭和15)年

春陽会：1922(大正11)年1月に創設、翌年に第1回展開催。

川端弥之助がヨーロッパ留学後から、その生涯に亘り作品発表した春陽会展の創立会員や関連作家で、本展に出品予定の画家たち

| | |
|------------------|------------------|
| 小林徳三郎(1884-1949) | 長谷川 昇(1886-1973) |
| 小林 和作(1888-1974) | 森田 恒友(1881-1933) |
| 足立源一郎(1889-1973) | 田中善之助(1889-1946) |
| 若山 為三(1893-1961) | 椿 貞雄(1896-1957) |
| 上野 春香(1896-1978) | 伊藤慶之助(1897-1984) |
| 国盛 義篤(1897-1951) | 三雲祥之助(1902-1982) |
| 山川 清(1903-1969) | 田川 勤次(1909-2004) |

星野画廊

京都市東山区神宮道三条上ル
〒605-0033

電話 (075) 771-3670
FAX (075) 771-7667

記念図録(頒価1000円)

出品全作品と関係資料多数掲載

