

第96回

2019

絵画 版画

www.shunyo-kai.or.jp

春陽展

作品
公募

搬入日

4 / 4 (木) · 5 (金)

搬入場所:国立新美術館 地階搬入口

会期:2019年4月17日(水) - 29日(月) 23日(火) 休館日

会場:国立新美術館(東京・六本木)

名古屋展 - 愛知県美術館ギャラリー

5月21日(火)~26日(日)

大阪展 - 大阪市立美術館地下展覧会室

6月4日(火)~9日(日)

■第95回展(2018年)受賞作品 (公募・順不同)

■春陽会賞(絵画部1名・版画部1名)

絵画部



富田 泰世
ねこたまご・ソコソコノミ S100

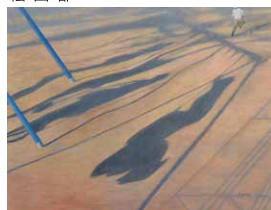
版画部



滋谷 美求
青の気配V 64×50

■南大路一賞(絵画部1名・版画部1名)

絵画部



岩瀬 治美
子どもの情景II F80

版画部



飯田 耀子
相克-3 79×109

■奨励賞(絵画部15名)



組谷 道子
時を刻む F100



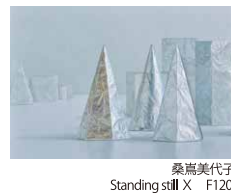
木原幸志郎
Structure F100



小山 瑞希
Invisible World II S100



成寛久仁子
宙に映る(18-1) F130



桑嘉美代子
Standing still X F120



白井 邦彦
叙景-2018(わが町) P100



長町真砂子
祈りII P100



田中由子
'18 時の外に在るII F130



藤井 萌
内から外へ F130



渡部公美子
棲むI F100



會田 暁美
ゆくてIII F130



金澤千鶴
刻の記'18 III S100



譚 剣華
山村 F100



狩野三也子
水の庭-ひたすらに... F130

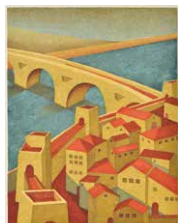


入手 朝子
Confusion IV 116.7×182

■奨励賞(版画部5名)



戸嶋 桂子
ネガイ... 60×45.5



小島 道子
記憶-影(I) 65×50



大津 悟司
遅い成長 K 36×55



三浦やほ子
crystal planet-III 27×36



中野 年
朱雀(7) 70×128

第96回 春陽展 エントリーシート

※ 第94回・第95回展に出品された方はエントリーの必要はありません。

下の欄に必要事項を記入して郵送又は FAX にて春陽会事務所までお送りください。
折り返し、出品目録（公募規約）をお送りします。（1月下旬以降発送予定）

〒102-0085 東京都千代田区六番町1 番町一番館
春陽会事務所 エントリー係

※個人情報春陽会の他に使用することはありません。

FAX 03-6380-9467 (エントリー専用番号)

出品部門 (○で囲む)	絵画 版画	ふりがな	性別	男
		氏名		女

現住所	〒		
TEL		FAX	
E-mail			


第96回春陽展出品までの手順


1 エントリー

出品ご希望の方は、下記のいずれかの方法でエントリー（申し込み）をしてください。

※ 第94回・第95回展に出品された方は、エントリーの必要はありません。
第96回展の出品目録をお送りしますので、住所変更のある方はご連絡ください。

 春陽会WEBサイトからエントリー
shunyo-kai.or.jp/shunyo-ten
春陽会HP内のエントリー・フォームに記入して送信

 FAXでエントリー
03-6380-9467 (エントリー専用番号)
上のエントリー・シートに記入して FAX で送信

 郵送でエントリー
〒102-0085
千代田区六番町1 番町一番館
春陽会事務所 エントリー係
上のエントリー・シートに記入して郵送

まずはエントリーしてください。詳しい資料をお送りします。

2 公募規約・出品目録

エントリーされた方には春陽会事務所より、公募規約とバーコードが記載された出品目録をお送りします。

※ 1月下旬以降発送予定。必要事項を記入し、搬入時に作品に添付してください。

3 作品搬入 (4月4日・5日)

直接、又は搬入代行業者（春陽会 HP に紹介）を通して作品を国立新美術館 地階搬入口に搬入します。

※ 中部・関西地区にお住まいの方は一括搬入があります。
お問い合わせは各地方事務所まで。（公募規約に記載）

絵画：F130号以内
版画：200cm×150cm（額外寸サイズ）以内 各6点まで

※ 詳細はエントリー後に送られる「公募規約」をご覧ください。
※ 春陽会 HP に、出品に関する Q&A が掲載されています。

お問い合わせ 〒102-0085 千代田区六番町1 番町一番館

月・水・金 10:00~17:00 Tel&Fax 03-6380-9145

E-mail shunyo-kai@shunyo-kai.or.jp



第96回 春陽展

入場割引券

会場入口にて
下記入場料から200円割引致します

- 一般当日券 700円
- 学生・70歳以上 無料
- 障がい者の方と
付き添いの方1名 無料

初出品者限定 出品手数料 半額割引券

搬入時にご提示ください

初めて出品される方に限り
下記出品手数料を半額割引

※入選・落選に関わらず、
過去に出品歴がある方は対象外です

《一般出品手数料》

3点まで 10,000円
1点増すごとに 2,000円加算